



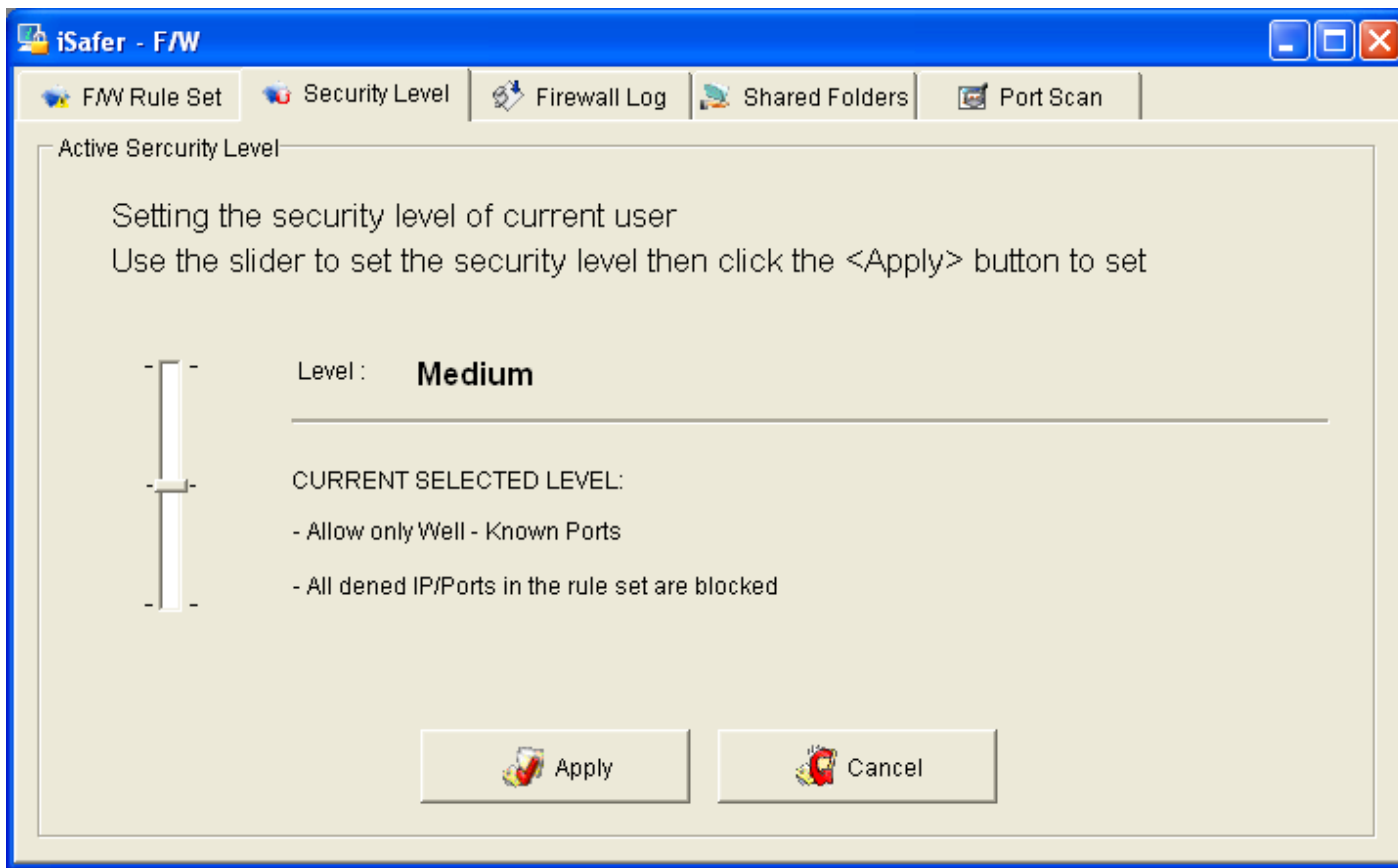
Firewall iSafer

- ❑ **unico** caso di firewall open source per **Windows**
- ❑ si basa su **Winsock**
- ❑ molto **spartano**
- ❑ consente di definire delle **regole di accesso** al PC associate a programmi oppure a indirizzi
- ❑ registra in una **finestra di log** tutti le operazioni in uscita e in entrata in modo dettagliato (non è possibile salvare il risultato in un file!)
- ❑ **non gestisce** degli **avvisi automatici** per accessi indesiderati
- ❑ necessario **valutare alternative**



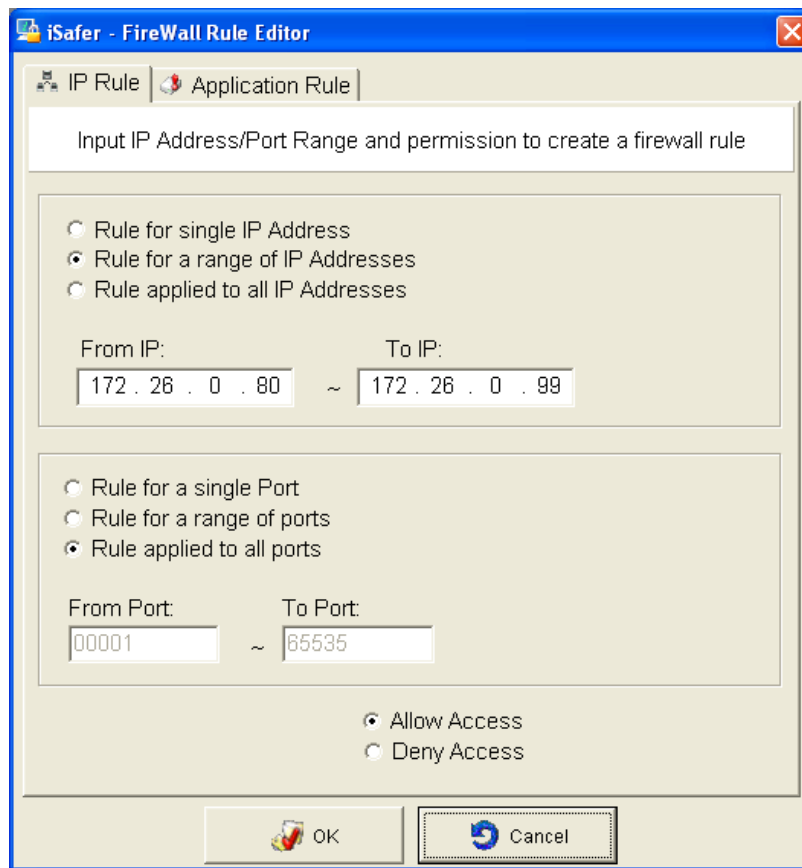


iSafer – Livello di Sicurezza





iSafer – Creazione Regole





iSafer – Finestra di Log

Time	Direction	Permissi...	IP	HostName	Port	Application Path
22:07:59:504	OUT	DENY	245.3.40.169	245.3.40...	1434	c:\programmi\microsoft sql server\tr
22:08:01:046	IN	ALLOW	193.206.140.37	na.mirror...	80	c:\programmi\internet explorer\iexp
22:08:01:506	OUT	DENY	187.204.83.135	187.204.8...	1434	c:\programmi\microsoft sql server\tr
22:08:01:516	OUT	DENY	221.23.212.154	221.23.21...	1434	c:\programmi\microsoft sql server\tr
22:08:01:516	OUT	DENY	119.62.174.85	119.62.17...	1434	c:\programmi\microsoft sql server\tr
22:08:01:526	OUT	DENY	169.178.46.139	169.178.4...	1434	c:\programmi\microsoft sql server\tr
22:08:02:107	IN	ALLOW	193.206.140.37	na.mirror...	80	c:\programmi\internet explorer\iexp
22:08:03:359	IN	ALLOW	12.158.80.10	csc3-200...	80	c:\programmi\internet explorer\iexp
22:08:03:359	IN	ALLOW	64.94.110.11	csc3-200...	80	c:\programmi\internet explorer\iexp
22:08:03:359	IN	ALLOW	193.206.140.37	na.mirror...	80	c:\programmi\internet explorer\iexp
22:08:03:529	OUT	DENY	61.230.147.105	61.230.14...	1434	c:\programmi\microsoft sql server\tr
22:08:03:539	OUT	DENY	87.83.96.71	87.83.96...	1434	c:\programmi\microsoft sql server\tr
22:08:03:539	OUT	DENY	9.244.67.66	9.244.67...	1434	c:\programmi\microsoft sql server\tr
22:08:04:501	IN	ALLOW	193.206.140.37	na.mirror...	80	c:\programmi\internet explorer\iexp
22:08:05:542	OUT	DENY	243.126.163.249	243.126.1...	1434	c:\programmi\microsoft sql server\tr
22:08:05:542	OUT	DENY	53.225.227.133	53.225.22...	1434	c:\programmi\microsoft sql server\tr
22:08:05:562	OUT	DENY	111.66.2.34	111.66.2...	1434	c:\programmi\microsoft sql server\tr
22:08:06:003	IN	ALLOW	193.206.140.37	na.mirror...	80	c:\programmi\internet explorer\iexp

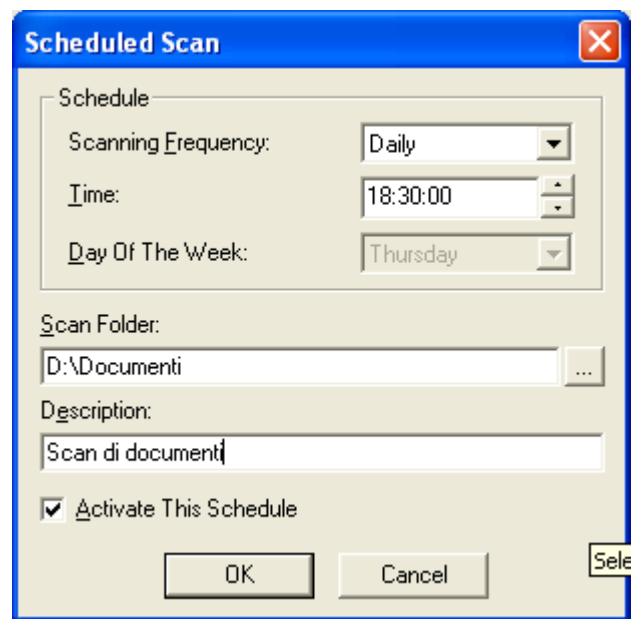
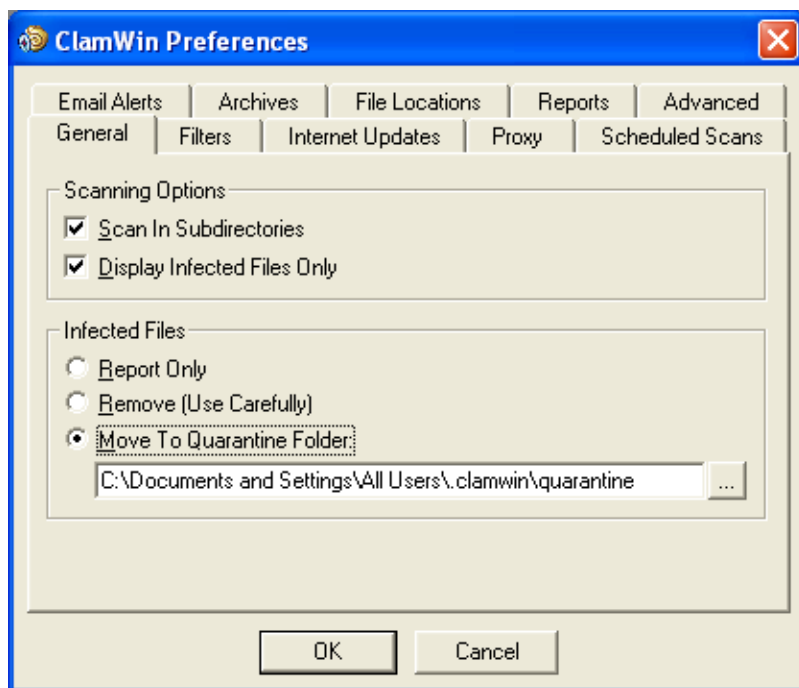


CLAM Antivirus

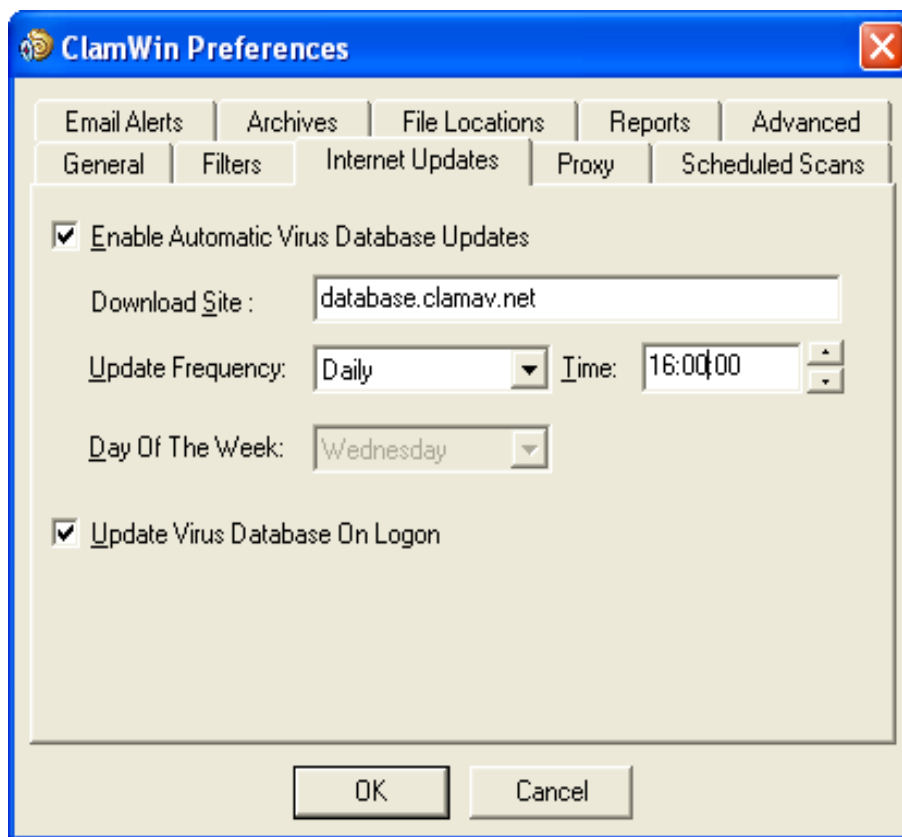
- ❑ è nella **top-ten** dei progetti open source più attivi
- ❑ **tempi di disponibilità** delle signature spesso migliore dei prodotti commerciali
- ❑ possibilità di **programmare lo scan** dei dischi (o parti di esso)
- ❑ file di **update scaricati in automatico** da internet (in base a quanto configurato)
- ❑ integrato con **Windows Explorer** per effettuare lo scan di un singolo file
- ❑ scan delle email in entrata e in uscita con **Outlook** (non Outlook Express!!)
- ❑ buona **documentazione** e ottimo **supporto**
- ❑ **manca lo scan in tempo reale**



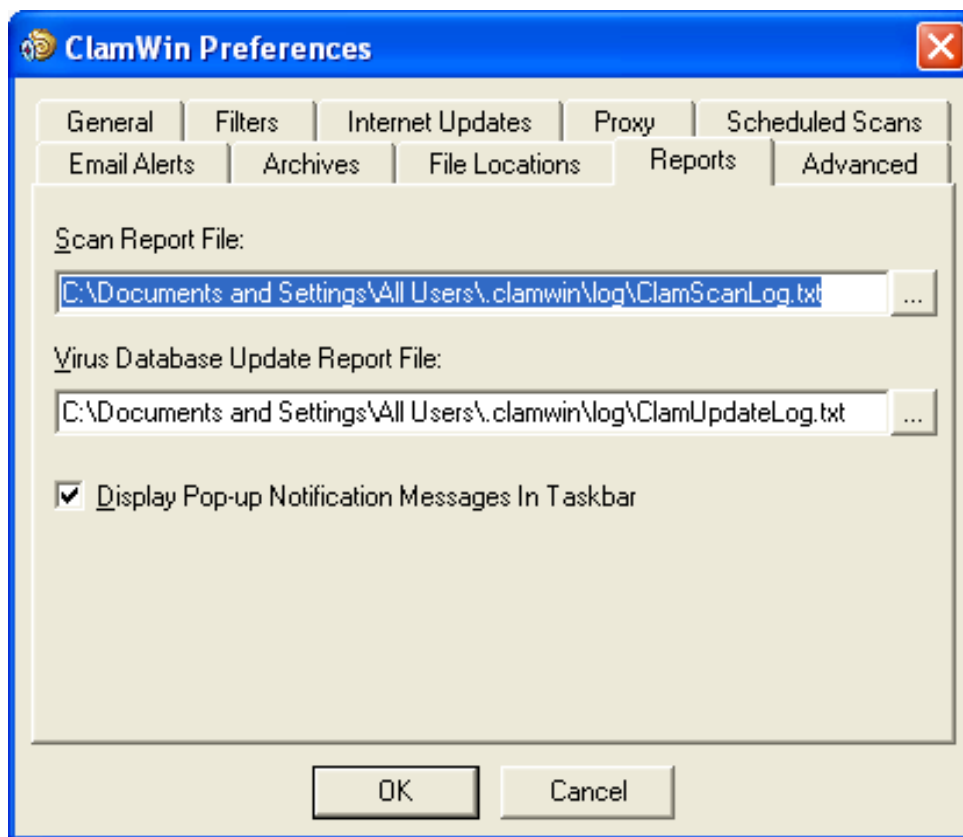
ClamAV – Opzioni di Scan



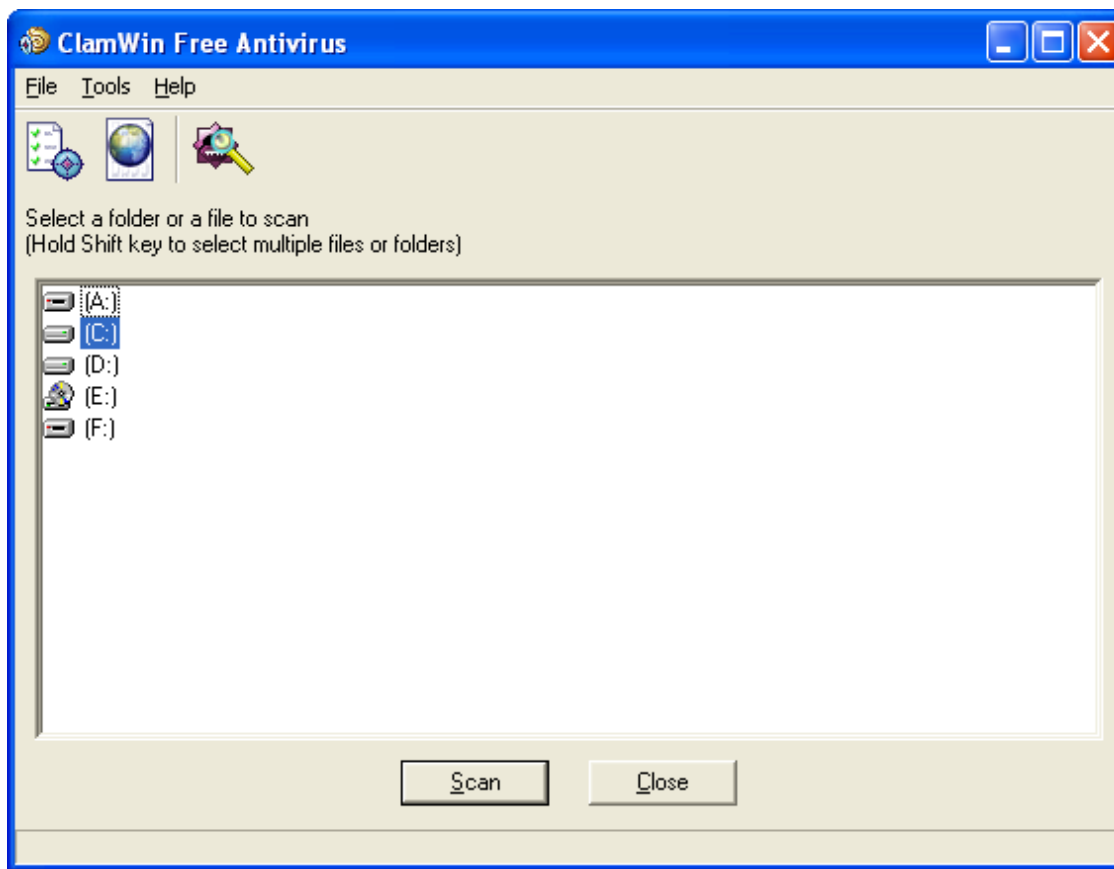
ClamAV - Updates



ClamAV - Log



ClamAv – Finestra di Scan





Come prevenire i virus

- utilizzare un programma **antivirus**
- aggiornare** le **definizioni** dei virus giornalmente
- attenzione agli **attachment** delle email (.exe, .vbs, .shs)
- effettuare uno **scan** di tutti i **floppy** e di tutti i **dischi removibili**
- eseguire **Windows update**
- utilizzare dei programmi per rilevare e rimuovere **spyware**
- rendere visibili le **estensioni** dei **file**
- disabilitare** l'esecuzione di **script** all'interno delle **email**



Workshop 12 novembre 2005



CDO
INFORMATICA

Grazie per l'attenzione!



Compagnia delle Opere
Friuli Venezia Giulia

segr-ud@cdofvg.it
tel: 0432 511780

RELATORI: Elena Della Bianca e Giorgio Pieretti